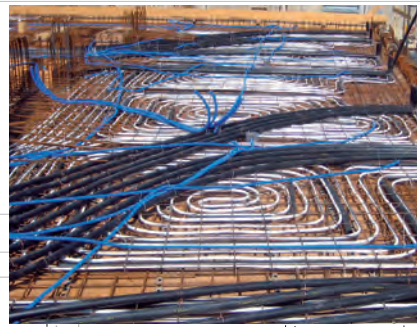




**DES SOLUTIONS
POUR TOUS
VOS PROJETS**



DES SOLUTIONS GLOBALES

En faisant appel à notre entreprise, nos clients trouvent un interlocuteur, aux activités diversifiées, capable d'offrir des solutions globales répondant à l'ensemble de leurs besoins.

Ceci est rendu possible par notre savoir-faire couvrant tous les domaines de prestations liés aux installations électriques intérieures, moyenne et basse tension, fibre optique, télécommunication et photovoltaïque.

DES COMPÉTENCES MULTIPLES

Afin de répondre de façon globale aux défis posés par nos clients, des compétences et de l'expérience ont été acquises dans de multiples domaines d'activités.

Ainsi, nous sommes mandatés pour concevoir, réaliser et maintenir :

- Des installations de génie électrique, réseaux de distribution MT/BT, stations transformatrices
- Des installations électrotechniques, informatiques, fibre optique et de télécommunication pour l'industrie
- Des installations intérieures pour les bâtiments des services publics, sociétés privées, gérances et propriétaires privés
- Des armoires et tableaux de distribution et comptage pour le génie électrique, l'industrie et le bâtiment
- Des installations de télécommunication et centraux téléphoniques
- Des installations photovoltaïques
- Gestion du bâtiment, domotique (EIB, KNX)
- Maintenance préventive et curative

UN INTERLOCUTEUR UNIQUE

En complétant nos équipes de montage par un bureau technique interne, vous bénéficiez des avantages d'un interlocuteur unique et spécialisé pour toutes les phases de réalisation de vos projets, de l'étude d'un avant-projet jusqu'à l'établissement des dossiers de révision.

Les solutions techniques proposées sont celles de professionnels du terrain, l'interface entre le chantier et la conception est maîtrisée, les décisions sont facilitées et rapides.

UNE GAMME COMPLÈTE DE PRESTATIONS

Les prestations que vous pouvez attendre de notre entreprise s'appliquent à tous les types d'ouvrage. Elles englobent l'ensemble des processus de mise en oeuvre.

- ↳ Étude et conception, établissement d'avant-projets
- ↳ Devis descriptifs, mises en soumissions
- ↳ Établissement d'offres
- ↳ Planification de réalisations d'ouvrages
- ↳ Réalisation des travaux
- ↳ Contrôle et réception des ouvrages
- ↳ Établissement des dossiers de révision
- ↳ Supervision des systèmes de distributions
- ↳ Conception et mise en œuvre de plans de maintenance préventive et curative



PRISE EN CHARGE GLOBALE DES PROJETS

UNE TRÈS LARGE GAMME DE COMPÉTENCES ET DE PRESTATIONS

DES SOLUTIONS FIABLES LARGEMENT ÉPROUVÉES

UNE GESTION DE PROJET PERFORMANTE

RIGUEUR, ENGAGEMENT ET FLEXIBILITÉ DANS LA MISE EN OEUVRE

LA RECHERCHE D'UNE GESTION ENVIRONNEMENTALE RESPONSABLE

UN PARTENAIRE DE RÉFÉRENCE

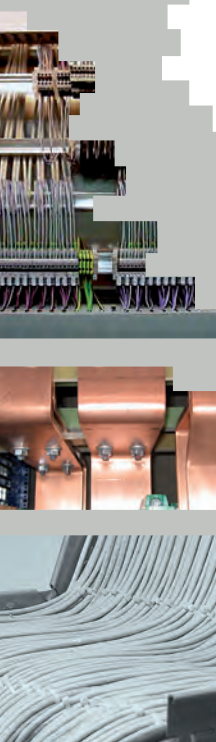
Flückiger Electricité S.A. a été fondée en 1973, son siège est à St-Blaise. Aujourd'hui, avec près de 100 collaborateurs, elle est une des sociétés neuchâtelaises leaders du marché régional des installations électriques.

Les mandats que nous confient nos clients consistent à concevoir, planifier, réaliser, contrôler et maintenir les installations électriques et électrotechniques destinées au secteur industriel, aux infrastructures publiques et aux domaines artisanal et privé.

Nos activités s'étendent principalement à l'ensemble du Canton de Neuchâtel. Elles sont régulièrement complétées par des mandats d'une certaine envergure réalisés dans toute la Suisse Romande.

La qualité des prestations fournies, le sérieux ainsi que le haut niveau de compétences de nos cadres et employés ont contribué à notre renommée actuelle.

Conscient de l'impact environnemental des activités de notre branche, nous nous engageons concrètement dans une démarche responsable.





DES HOMMES ET DES MOYENS

Pour notre personnel, nous avons toujours privilégié les qualifications plutôt qu'un gain sur la rémunération. Cette politique nous permet de conserver, en plus d'un faible taux de rotation, un niveau de qualification global supérieur à la moyenne des entreprises de la branche.

Nous encourageons nos collaborateurs à maintenir notre savoir-faire ainsi qu'à acquérir des nouvelles connaissances par la mise sur pied d'un programme de soutien à la formation.

De surcroît, nous portons un soin particulier à l'encadrement de nos hommes sur le terrain par nos chefs de projet. Ceci se traduit par un temps consacré à l'élaboration technique élevé mais nous permet de garantir un haut niveau de qualité de nos prestations.

Pour améliorer l'efficacité des collaborateurs, l'entreprise s'est dotée de moyens et d'équipements performants.

- Plus de 50 véhicules de service dont 40 sont équipés en outillage
- Plus de 10 véhicules utilitaires parmi lesquels un camion avec plate-forme élévatrice, un camion nacelle, des véhicules tout-terrain, des remorques et chars de pose de câbles
- Des moyens de production adaptés aux besoins des ouvrages réalisés et des outils de contrôle répondant aux normes les plus exigeantes comme pour les câblages informatiques par exemple
- Un atelier spacieux et moderne pour la réalisation des tableaux et armoires électrotechniques
- Une halle destinée au stockage et à la préservation du matériel et des équipements de montage
- Des outils personnels sans cesse renouvelés

RIGUEUR ET COMPÉTITIVITÉ

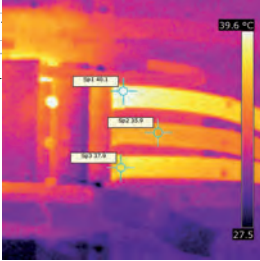
La réalisation de grands ouvrages nous a permis d'acquérir beaucoup d'expérience qui se traduit par des compétences élevées de nos chefs de chantier et une rigueur certaine dans nos méthodes de travail comme pour le traitement des travaux supplémentaires par exemple.

S'inscrivant également dans le cadre de notre système de gestion de la qualité, cette rigueur se retrouve également au niveau de l'identification et de la traçabilité des documents techniques et administratifs émis durant les diverses phases des projets.

Une organisation efficace, le suivi serré de nos charges fixes ainsi que la maîtrise de nos charges variables telles que les achats par exemple, nous assurent une forte compétitivité sans concession sur la qualité de nos prestations.

UN ENGAGEMENT POUR LE DÉVELOPPEMENT DURABLE

Un respect sans concession des prescriptions légales croissantes est une nécessité évidente. Notre engagement pour réduire l'impact de nos activités sur l'environnement passe par la mise en oeuvre d'un système de gestion environnemental structuré, concrétisé par des projets d'amélioration significatifs ainsi qu'une implication dans le développement des énergies renouvelables.



IMPLICATION ET FLEXIBILITÉ

Pour les différentes phases de réalisation de vos projets, vous pouvez vous appuyer sur notre organisation basée sur des relations directes entre nos clients ou mandataires et nos chefs de projet. L'implication forte des membres de la direction dans la conduite opérationnelle comme chefs de projet, assure un appui déterminant aux personnes chargées de l'exécution des travaux.

Cette organisation permet des décisions rapides, au plus haut niveau, ce qui confère une grande réactivité face aux problèmes soulevés ainsi qu'une indispensable capacité d'adaptation aux conditions des travaux et habitudes de nos clients.

CONFIANCE ET PÉRENNITÉ

La confiance de nos clients, notre indépendance décisionnelle, notre diversification, les compétences et la stabilité de nos collaborateurs sont les principales orientations de notre stratégie.

Apporter des solutions, respecter les délais, être disponible tout en étant compétitif sont les valeurs sur lesquelles nos clients comptent pour établir et maintenir des relations de confiance durables.

Le capital-action, ouvert aux collaborateurs, est totalement interne à l'entreprise nous garantissant ainsi une totale indépendance décisionnelle. Les actionnaires principaux sont cadres dirigeants à plein temps de l'entreprise.

La diversification de nos activités, donc de nos sources de revenus, est un élément important de stabilité dans le temps, qui limite les aléas sectoriels. Cette stabilité est également recherchée par le maintien du savoir-faire acquis par notre entreprise, ceci au travers de la valorisation des compétences de nos collaborateurs et leur fidélisation.

Enfin, nous oeuvrons au maintien de la sécurité sur les chantiers avec un objectif « zéro » pour les accidents professionnels. Nous investissons dans la formation sur la sécurité de nos collaborateurs, dans le contrôle et le renouvellement régulier des outils et machines, et dans les équipements de sécurité de nos collaborateurs.





SECTEURS D'ACTIVITÉS

Le savoir-faire et l'expérience, acquis dans des secteurs industriels diversifiés au travers des nombreux mandats exécutés, nous permettent de répondre de façon spécifique et précise aux besoins de chacun de nos clients.

Les solutions que nous proposons prennent en compte, dès l'étude, les spécificités des chantiers, leur environnement ainsi que les contraintes liées aux réalisations sur des sites en activité.

Collectivités publiques, régies

- Bureau d'étude
- Infrastructures de distribution d'énergie et d'éclairage
- Infrastructures routières et autoroutières, tunnels
- Infrastructures ferroviaires, transports publics
- Réseaux de communication, fibre optique, câble rayonnant
- Technique du bâtiment, courant fort, paratonnerre

Industrie, manufactures

- Bureau d'étude
- Technique du bâtiment, courant fort, paratonnerre
- Stations de transformation MT-BT
- Armoires et tableaux de distribution et de commande
- Alimentation courant fort, lignes de production, éclairage
- Salles blanches, CVS
- Courant faible, anti-intrusion, détection incendie
- Câblages informatiques et télécommunication
- Gestion du bâtiment, domotique (EIB, KNX)
- Supervision des systèmes de distributions
- Conception et mise en œuvre de plans de maintenance préventive et curative

PME's

- Technique du bâtiment, courant fort, paratonnerre
- Tableaux de distribution et de commande
- Alimentation courant fort, appareils consommateurs
- Éclairage
- Courant faible, anti-intrusion, détection incendie
- Câblages informatiques et télécommunication

Gérances / habitat

- Technique du bâtiment, courant fort, paratonnerre
- Tableaux de distribution et de commande
- Alimentation courant fort, appareils consommateurs
- Éclairage
- Gestion du bâtiment, domotique (EIB, KNX)